

3730 Chemin Queen Mary

Montreal, QC, H3V 1A6

étage 2 sur 4

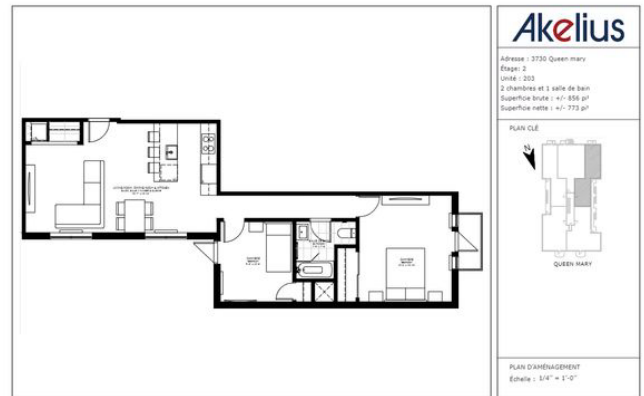
chambres à coucher 2

salles de bain 1

765.00 sqft

71.07 sqm

disponible à partir de 2024-07-01



+1 438 998 4998

location

loyer total

CAD 2,195

comprend eau chaude

appartement

animaux de

non autorisés

compagnie

état meublé

balcon

lave-vaisselle

micro-ondes

machine à laver

sécheuse

encastrés Bosch

stores

planchers

chauffants

climatiseur

bâtiment

année de

1931

construction

salle de sport

emplacement, mètres



station de métro la plus proche

Cote-des-Neiges



