

# 4880 Queen Mary Road

Montreal, QC, H3W 1W9

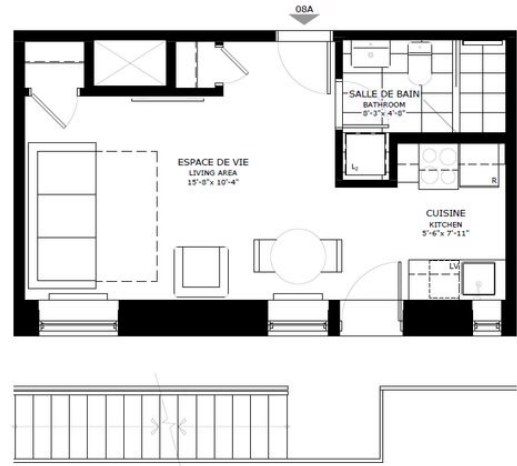
étage 2 sur 4

salles de bain 1

400.00 sqft

37.16 sqm

disponible à partir de 2024-07-01



+1 438 998 0042

## location

loyer total  
comprend eau

CAD 1,105

## appartement

animaux de  
compagnie  
état meublé  
revêtement de sol

autorisés

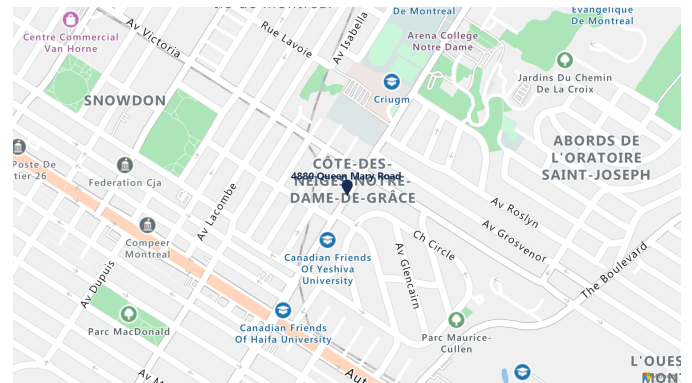
non meublé  
plancher de bois  
d'ingénierie

lave-vaisselle  
micro-ondes  
machine à laver  
sécheuse  
stores  
planchers  
chauffants  
climatiseur

## bâtiment

année de  
construction  
concierge  
porte-vélos  
buanderie

1931



place de parking

stationnement  
intérieur

CAD 140

emplacement, mètres

station de métro la  
plus proche

Snowdon

